



## Hätten Sie's gewusst? Fehleraufzeichnung unter Windows 7

Sicher kennen Sie das Problem; Sie arbeiten unter Windows 7 und dann klappt irgendwas nicht, es tritt ein Fehler auf, ein Programm stürzt ab, und was sonst noch so passieren kann.



Sie rufen daraufhin einen Freund oder eine Support-Hotline an und auf deren Frage „Was hatten Sie denn zuvor gemacht?“ antworten Sie: „Nichts, der Fehler ist einfach so aufgetreten!“

Natürlich gibt es zu jedem Fehlervorkommen eine Historie, eine Vorgeschichte, d.h. Handlungen, die man ausgeführt hatte, bevor es zum Fehler kam. Ist ein solcher Fehler wiederholt nachvollziehbar, so kann Ihnen der folgende Tipp helfen, sich mit detaillierten Informationen an Freunde oder Support zu wenden.

Und so gehen Sie vor:

1. Klicken Sie unten links in Windows 7 auf die Schaltfläche „Start“ und geben Sie dann in der Eingabezeile „PSR“ in großen oder kleinen Buchstaben ein.



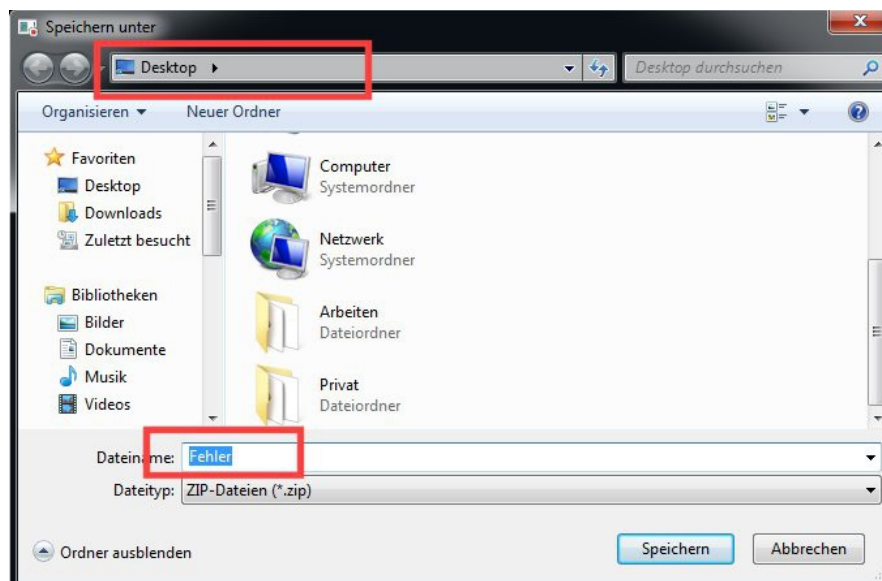
2. Es startet das Programm zur Problemaufzeichnung, mit dem Sie einzelne Schritte vom Start des Betriebssystems bis zum Auftreten eines Fehlers mit Bild und Text dokumentieren können.



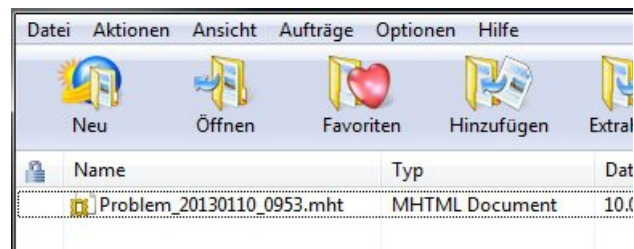
3. Meist benötigen Freunde oder Supporter zusätzliche Informationen über das Betriebssystem, die verwendete Hardware, die durchgeführten Updates und so weiter. Überlegen Sie sich daher bevor Sie die Aufzeichnung starten eine Folge von Aktionen, die Sie ausführen wollen, bevor Sie zum Auftreten des eigentliche Fehlers kommen. Anhand eines kleinen Problems habe ich Ihnen eine Aufzeichnung auf meinem Rechner erstellt, die die spätere Darstellung der Aufzeichnung verdeutlichen soll.



4. Sobald Sie die Aufzeichnung gestartet haben, können Sie jederzeit über die Schaltfläche „Kommentar hinzufügen“ eigene Bemerkungen einfügen. Sind Sie beim zu dokumentierenden Fehler angekommen, so können Sie die Aufzeichnung beenden. Sie werden dann aufgefordert, einen Namen für die zu erstellende \*.zip-Datei anzugeben, die vorgabemäßig auf dem Desktop abgespeichert wird.



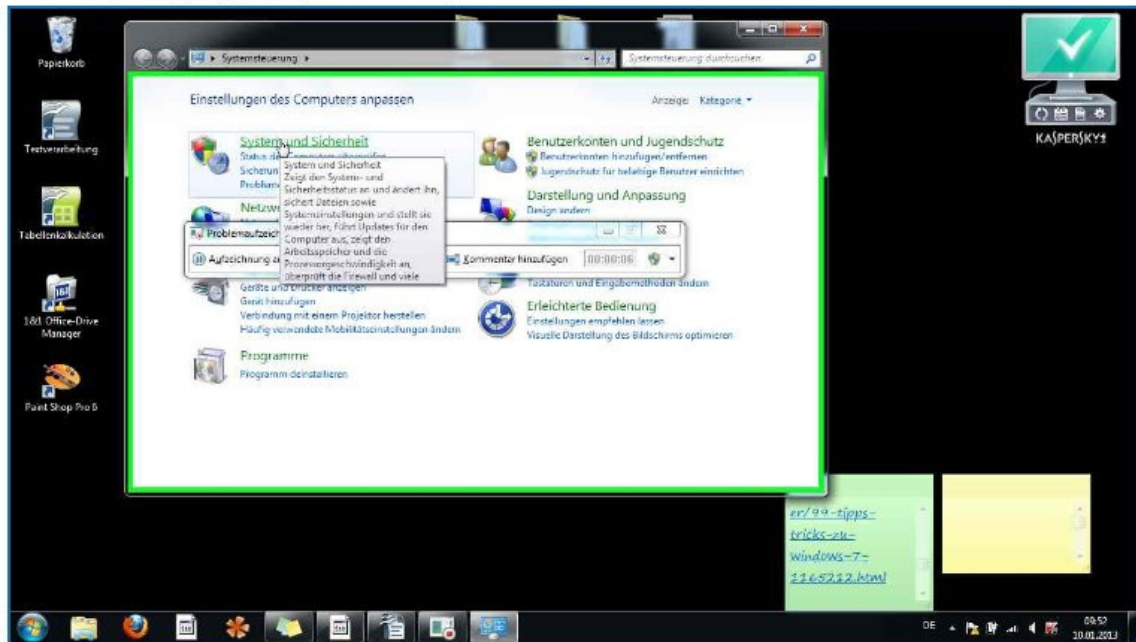
5. Doppelklicken Sie dann auf die \*.ZIP-Datei auf Ihrem Desktop, so öffnet sich das Entpackprogramm und stellt die enthaltene Datei dar. Die Datei wurde im HTML-Format \*.mht gespeichert.



- Doppelklicken Sie nun in Ihrem Entpackprogramm auf die Datei. Es öffnet sich der Internet Explorer und listet Schritt für Schritt alle einzelnen Screenshots der zuvor aufgezeichneten Aktionen auf. Zu jedem Screenshot gibt es eine textliche Beschreibung. Das untenstehende Bild zeigt Schritt 3 meiner Aufzeichnung.

Vorherige Weiter

**Problemaufzeichnung 3: (10.01.2013 09:52:45)** Klick mit der linken Maustaste durch Benutzer auf "System und Sicherheit (Verknüpfung)" in "Systemsteuerung"



- Ganz unten in dem aufgezeichneten Dokument gibt es einen Bereich „Zusätzliche Details“, der Fachleuten bei der Fehlersuche weitere Unterstützung bietet.

```

Aufzeichnungssitzung: 10.01.2013 09:52:38 - 09:53:23

Problemaufzeichnungen: 7, Nicht ausgeführte Schritte: 0, Andere Fehler: 0

Betriebssystem: 7601.17944.amd64fre.win7sp1_gdr.120830-0333 6.1.1.0.2.3

Problemaufzeichnung 1: Klick mit der linken Maustaste durch Benutzer auf "Start (Schaltfläche)
Programm: Windows-Explorer, 6.1.7600.16385 (win7_rtm.090713-1255), Microsoft Corporation, EXE
Benutzeroberflächenelemente: Start, Start, Button

Problemaufzeichnung 2: Klick mit der linken Maustaste durch Benutzer auf "Systemsteuerung (Me
Programm: Windows-Explorer, 6.1.7600.16385 (win7_rtm.090713-1255), Microsoft Corporation, EXE
Benutzeroberflächenelemente: Systemsteuerung, Windows-Orte, SysListView32, DesktopSpecialFold

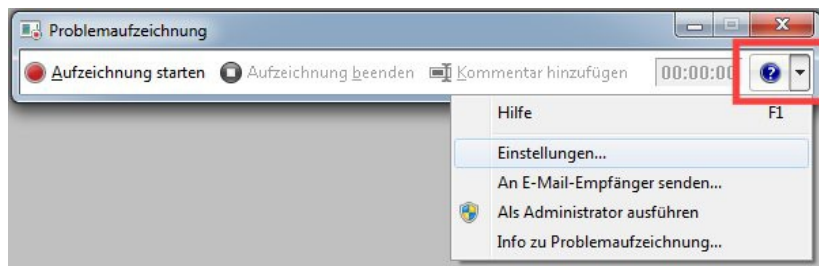
Problemaufzeichnung 3: Klick mit der linken Maustaste durch Benutzer auf "System und Sicherhe
Programm: Windows-Explorer, 6.1.7600.16385 (win7_rtm.090713-1255), Microsoft Corporation, EXE
Benutzeroberflächenelemente: System und Sicherheit, CPCategoryPanel, Explorer-Fenster, Direct

Problemaufzeichnung 4: Klick mit der linken Maustaste durch Benutzer auf "System (Verknüpfung)

```



- Das Werkzeug für die Problemaufzeichnung verfügt ganz rechts über ein Optionsmenü, das Sie aufklappen können.



Aus diesem Pull-Down-Menü heraus können Sie den Fehlerbericht sehr einfach per E-Mail verschicken, das Werkzeug als Administrator ausführen oder weitere Einstellungen vornehmen.

- Klicken Sie im Pull-Down-Menü auf „Einstellungen“, so haben Sie die Möglichkeit, den Speicherort für die zu erstellende \*.zip-Datei einzustellen. Ferner können Sie die Bildschirmaufnahme ein- und ausschalten.



Dieser Artikel wurde Ihnen präsentiert von Dipl.-Ing. Stefan Leybold,  
Krähenberg – Schulungen.  
Die Administration des CAD-Institutes.