



Schneller Zugriff auf Ihre Zeichnungen

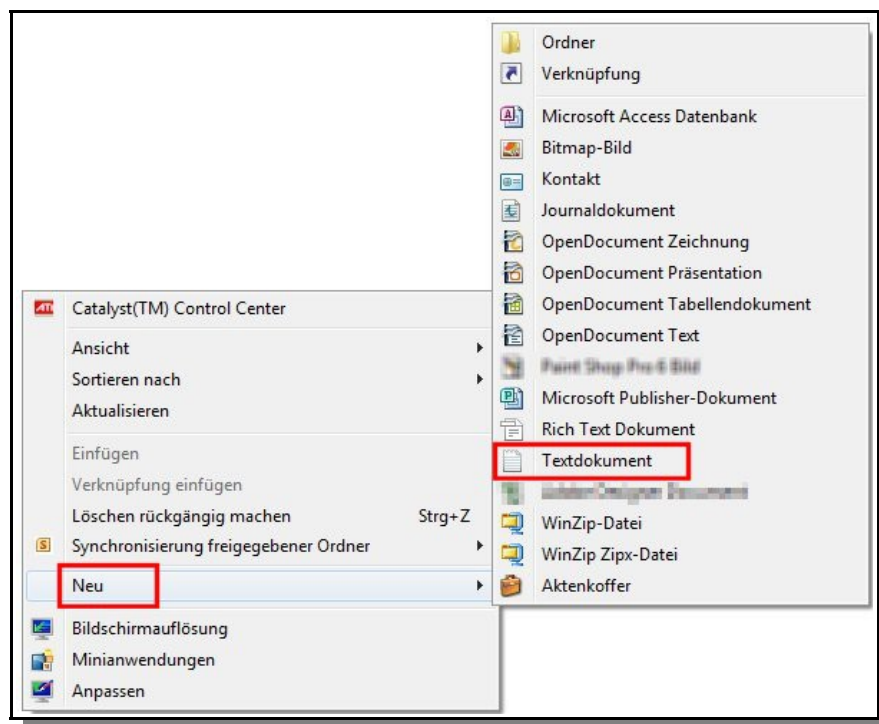
Anwender, die im Unternehmen eine Dokumentenverwaltung für Zeichnungen und damit verbundene Dokumente verwenden, **sehen jetzt bitte weg!**

Die Mehrzahl der Anwender, gerade in kleinen Büros, haben zur Ablage von Zeichnungen fest voreingestellte Verzeichnisse. Um auf diese Verzeichnisse zuzugreifen, deren Inhalte zu sichten oder von dort aus neue Zeichnungen anzulegen, müssen Sie mit dem Windows-Explorer zunächst das entsprechende Verzeichnis finden. Liegt dies in langen Pfaden mit komplizierter Bezeichnung, dann werden schon einige Mausklicks und vor allem Zeit benötigt, um zu diesem Verzeichnis zu gelangen.

Wäre es nicht schön, mit einem Mausklick in das Zeichnungsverzeichnis zu gelangen?

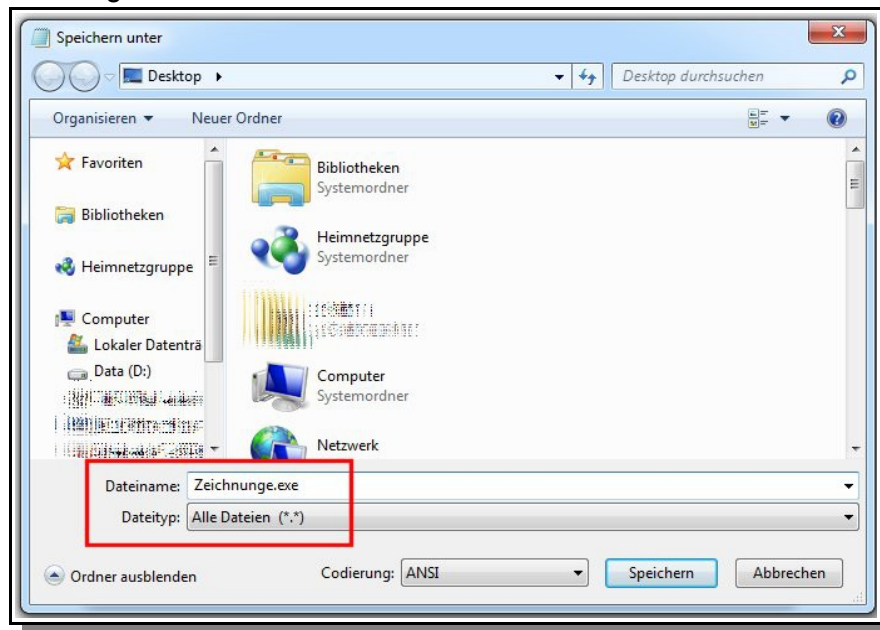
Und so geht's:

1. Rechtsklicken Sie mit der Maus auf den Desktop und wählen Sie "Neu -> Textdokument".



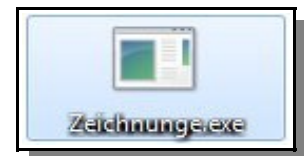


2. Öffnen Sie nun das neu erstellte Dokument und wählen Sie "Datei -> Speichern unter". Stellen Sie daraufhin den Dateityp auf "Alle Dateien" und geben Sie dem Dokument den Namen "Zeichnungen.exe".

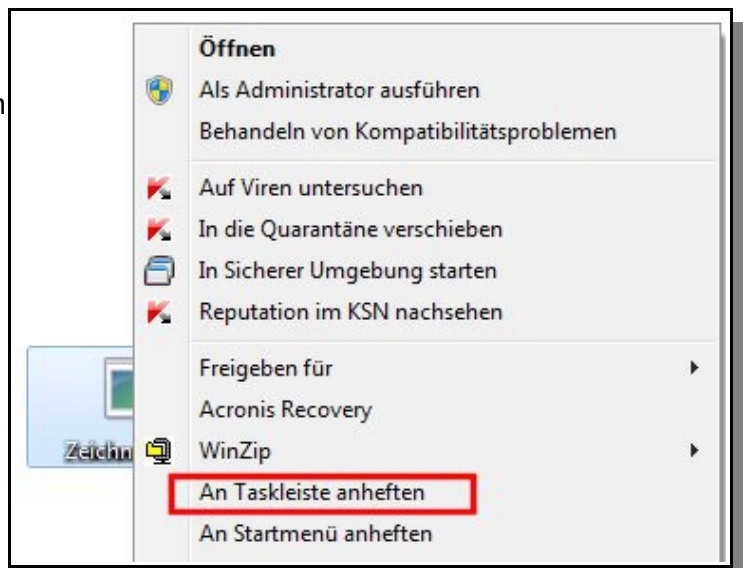


Klicken Sie auf "Speichern".

3. Sie haben jetzt eine Schaltfläche (ein Icon) erstellt, deren Eigenschaften nun verändert werden sollen.



4. Rechtsklicken Sie auf diese neue Schaltfläche und wählen Sie aus dem geöffneten Kontextmenü "An Taskleiste anheften".

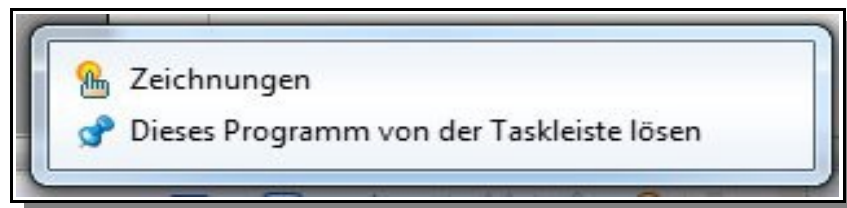




5. Von Windows kennen Sie die Taskleiste, in der immer die aktuell gestarteten Anwendungen als Schaltflächen (Icons) aufgereiht sind.

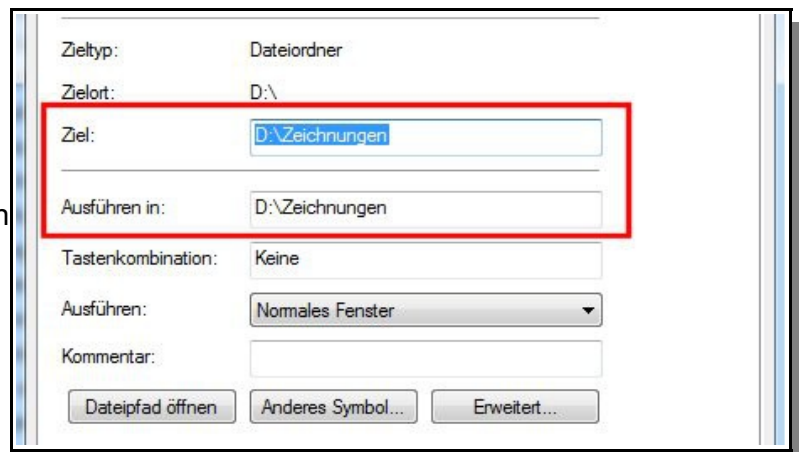


6. Ganz rechts in dieser Taskleiste sehen Sie die von uns angelegte neue Schaltfläche. Es sollen jetzt die Eigenschaften dieser Schaltfläche verändert werden. Dazu würden wir normalerweise auf die Schaltfläche rechtsklicken. Tun wir dies allerdings bei einer Schaltfläche, die an die Taskleiste angeheftet ist, so erhalten wir nur die unten gezeigten Optionen.



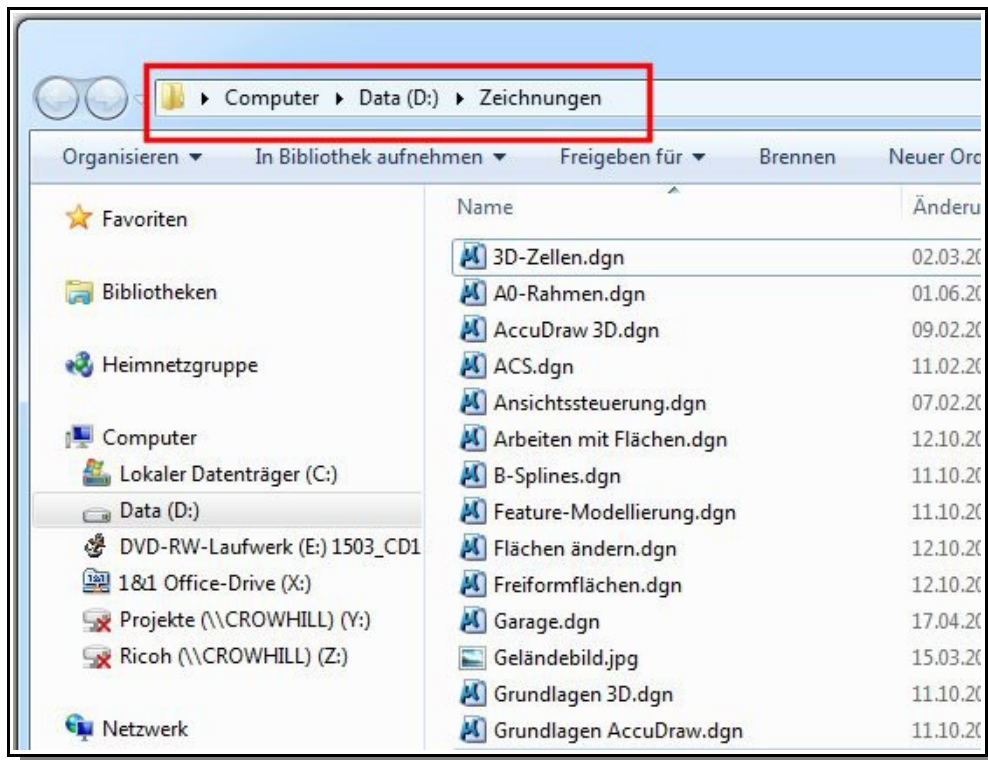
7. Um die Eigenschaften einer in die Taskleiste integrierten Schaltfläche zu ändern, drücken Sie nun bitte die Shift-Taste (Hochstelltaste) und rechtsklicken auf die Schaltfläche. Jetzt können Sie im aufgeklappten Kontext-Menü den Eintrag "Eigenschaften" anklicken.

8. In der Dialogbox der Eigenschaften geben Sie sowohl im Bereich "Ziel:" als auch im Bereich "Ausführen in:" den Pfad Ihres Zeichnungsverzeichnis an und klicken dann auf OK.
(hier: [D:\Zeichnungen](#))





9. Unser Schnellzugriff ist fertig eingerichtet. Klicken Sie nun auf die in der Taskleiste befindliche Schaltfläche, so öffnet sich der Windows-Explorer gleich mit dem korrekten Verzeichnis und ermöglicht Ihnen einen schnellen Zugriff auf Ihre Daten.



Dieser Artikel wurde Ihnen präsentiert von Dipl.-Ing. Stefan Leybold,
Krähenberg – Schulungen.
Die Administration des CAD-Institutes.