

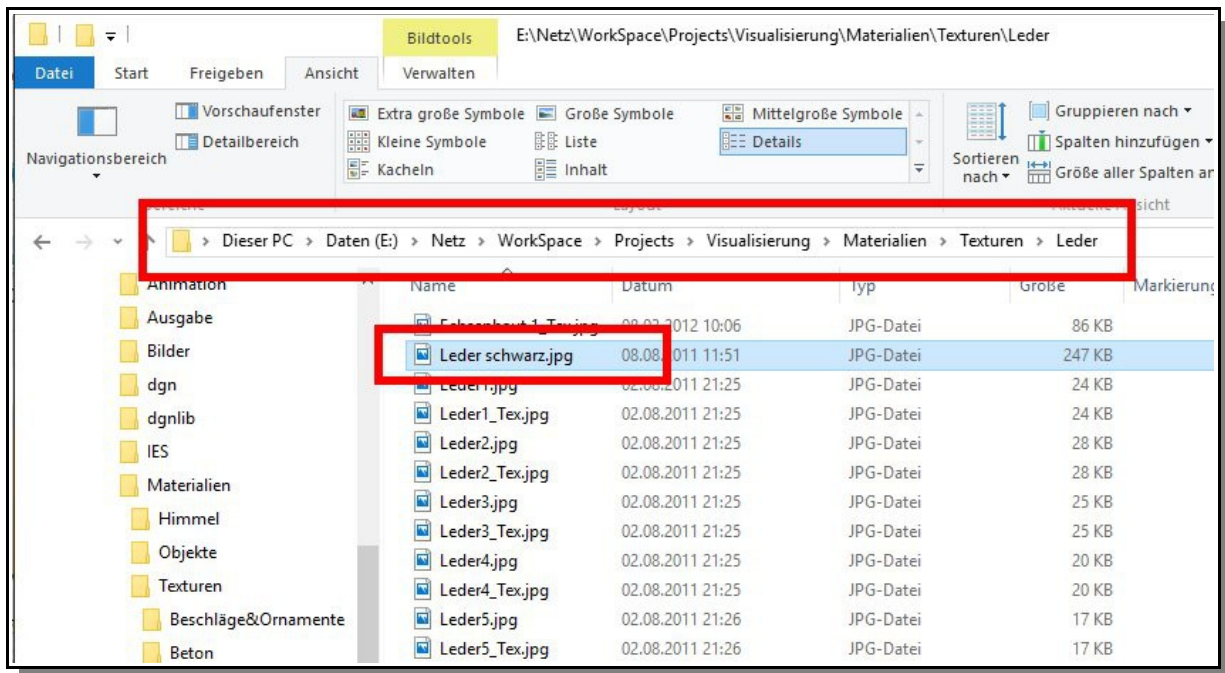


Windows Tipp: Pfadnamen kopieren

Vielleicht müssen Sie Kollegen manchmal mitteilen, in welchem Netzwerkpfad des Unternehmens bestimmte Dateien gefunden werden können. Oder Sie benötigen Pfad und Dateiname einer Datei, um damit auf Ihrer Webseite einen Link auszustatten.



Anstatt den Pfad „per Hand“ und möglicherweise fehlerhaft einzugeben, gehen Sie wie folgt vor:

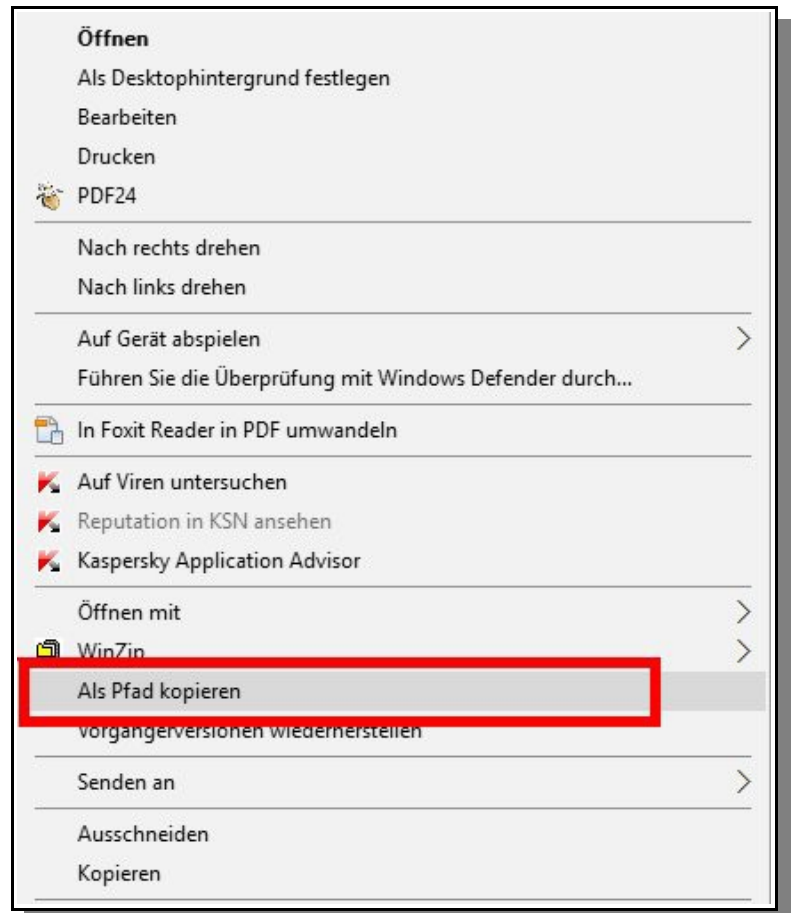


Beispiel: Sie haben für die Visualisierung in MicroStation ein bestimmtes Leder-Material verwendet und wollen den Pfad dorthin Ihrer Kollegin mitteilen.



Rechtsklicken Sie mit gedrückter Hochstasttaste (Shift) auf die besagte Datei. Es öffnet sich ein Kontext-Menü, in dessen mittleren Bereich die Option „Als Pfad kopieren“ zur Verfügung steht.

Klicken Sie auf diese Option. Der gesamte Pfad- und Dateiname steht nun in der Zwischenablage und kann dann beliebig irgendwo wieder eingefügt werden.



Dieser Artikel wurde Ihnen präsentiert von Dipl.-Ing. (FH) Stefan Leybold,
Krähenberg – Verlag
Verlag, Administration, Schulungen und Shop
für das CAD - Institute