



Windows-Explorer in Windows 7 auf alte Darstellung umstellen

Klar, irgendwann stellen auch Sie um auf das aktuellere Betriebssystem, weil es Ihnen möglicherweise Vorteile bietet oder Sie umstellen müssen, weil manche Software nicht mehr auf dem alten Betriebssystem läuft.

Doch Microsoft hat möglicherweise auch Dinge eingestellt, die Sie **so** nicht brauchen können, oder die Sie lieber wie bisher verwenden wollen.

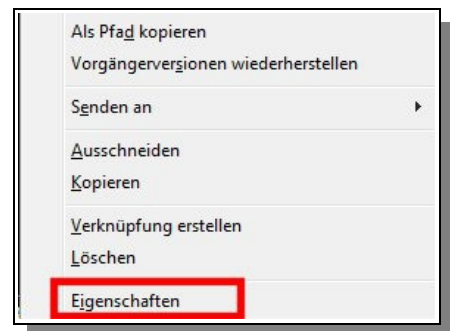
Ein gutes Beispiel ist hier der Windows-Explorer unter Windows 7. Starten Sie den Windows-Explorer, so stellt er sich zunächst immer so dar, dass Sie in der Ansicht mit den Bibliotheken landen. Auch wenn dies für manchen Sinn macht, so wollen doch die meisten Anwender den Windows-Explorer so verwenden, wie es bei älteren Windows-Betriebssystemen der Fall war, nämlich so, dass die Verzeichnisstruktur Ihrer Laufwerke beim Start angezeigt wird.

Und so gehen Sie vor, um dies einzustellen:

1. Halten Sie die Hochstell-Taste gedrückt und **rechtsklicken** Sie unten links auf das Explorer-Symbol.

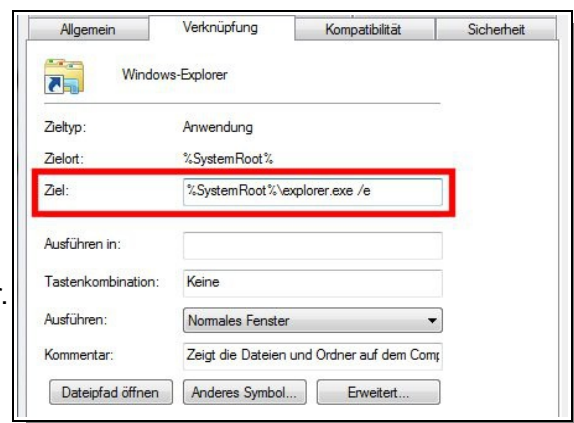


2. Es öffnet sich nun das Kontextmenü des Windows-Explorers. Klicken Sie in diesem Menü ganz unten auf "Eigenschaften".



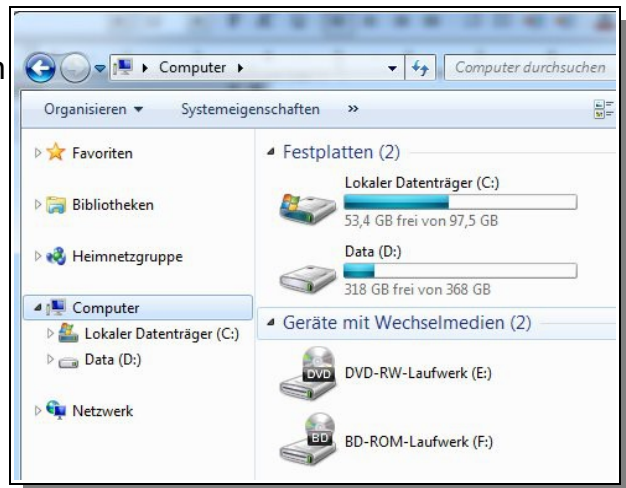
3. In der nun geöffneten Dialogbox "Eigenschaften von Windows-Explorer" aktivieren Sie den Karteireiter "Verknüpfung" und geben in der Zeile "Ziel" folgendes ein:
%SystemRoot%\explorer.exe /e

Schließen Sie danach die Dialogbox "Eigenschaften von Windows-Explorer" wieder.





Beim nächsten Start des Windows-Explorers sehen Sie nun die Verzeichnisstruktur mit den auf dem Rechner verfügbaren Laufwerken anstelle des Bibliotheksverzeichnisses.



Dieser Artikel wurde Ihnen präsentiert von Dipl.-Ing. Stefan Leybold,
Krähenberg – Schulungen.
Die Administration des CAD-Institutes.