



Rückgängig bis Markierung

Manchmal ist man mit seiner Konstruktion bis zu einem bestimmten Punkt fertig und möchte nun von diesem Punkt an weiter konstruieren. Die genauen weiteren Schritte sind noch nicht sicher und man will zunächst ein wenig herumprobieren. Sind diese Schritte vielleicht nicht der richtige Weg zur endgültigen Konstruktion, so wollen Sie zu der Stelle zurückkehren, an dem die Konstruktion noch in Ordnung war.

Ausgangslage:

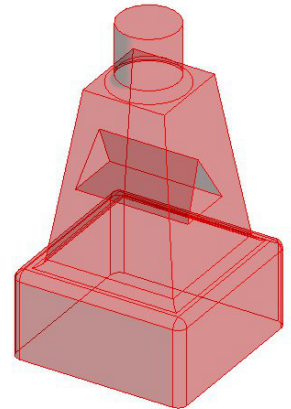
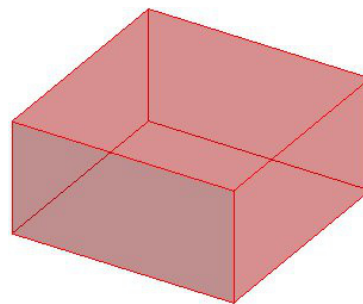
Auf einem Quader soll ein Aufbau aus mehreren Zeichnungselementen gezeichnet werden. Entsteht dabei keine zufriedenstellende Lösung, so soll zum Ausgangsquader zurückgekehrt und ein neuer Lösungsansatz probiert werden.

Natürlich können Sie die Funktion „Rückgängig“ verwenden, wenn Sie jedoch sehr viele Schritte rückgängig zu machen haben, ist das aufwändig.



In diesem Falle können Sie direkt nach der Fertigstellung des Quaders „Bearbeiten → Markierung platzieren“ wählen, um damit einen definierten Rücksprung-Punkt anzugeben.

An jeder beliebigen Stelle Ihres weiteren Vorgehens können Sie dann mittels „Bearbeiten → Anderes Rückgängig machen → Bis Markierung“ wieder zu Ihrem Rücksprung-Punkt zurückkehren.



Natürlich können sie diese Funktion auch auf eine Schaltfläche legen und ihre Menüleiste um diese erweitern, wenn sie diese Funktion öfter verwenden möchten.

Denken Sie aber auch, wie bei der „normalen“ Funktion „Rückgängig“ daran, dass ein Schließen oder ein Komprimieren der Zeichnung alle Rückgängig-Funktionen unmöglich macht.

Dieser Artikel wurde Ihnen präsentiert von Dipl.-Ing. (FH) Stefan Leybold,

Krähenberg – Verlag

Verlag, Administration, Schulungen und Shop
für das CAD - Institute