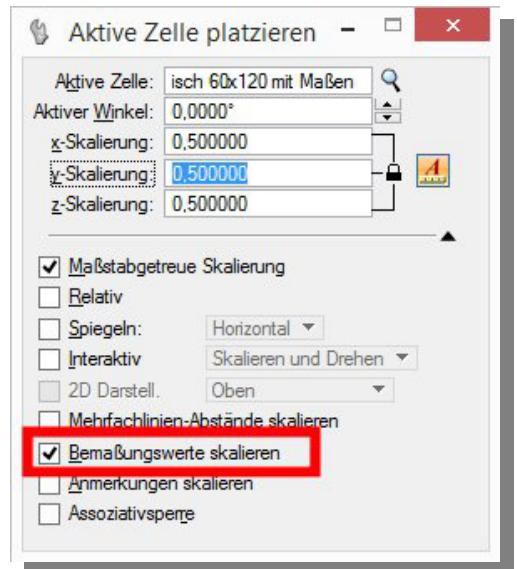


Bemaßungswerte von Zellen skalieren

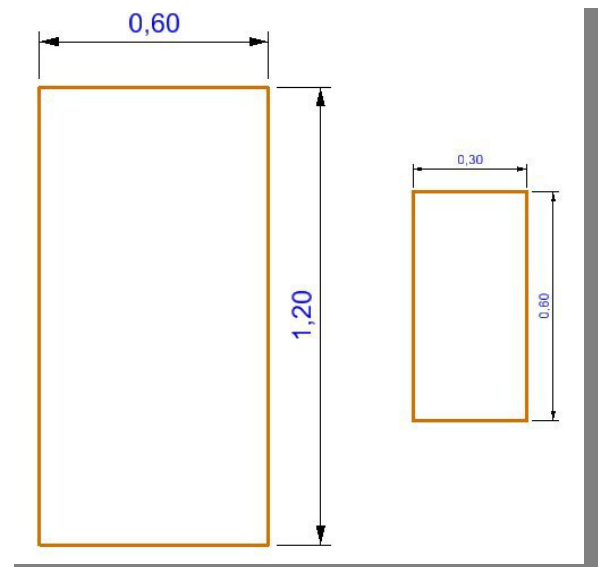
In älteren MicroStation Versionen konnten Zellen mit veränderlichen Bemaßungswerten nicht genutzt werden. Sie mussten entsprechend des Maßstabs mehrfach vorgehalten werden.

Da in MicroStation jedoch oft Varianten von ein und derselben Zelle benötigt werden, wurde mit Erscheinen der Version MicroStation V8i (SELECTseries 1) die Option „Bemaßungswerte skalieren“ in der Dialogbox für das Einfügen von Zellen hinzugefügt.

Werden Zellen, die Bemaßungen enthalten, beim Einfügen skaliert, so kann mit dieser Option eingeschaltet werden, dass sich nicht nur die Geometrie der Zelle, sondern auch deren Maßwerte entsprechend dem Skalierungsfaktor ändern.



Im nebenstehenden Bild sehen sie links eine Zelle, die im Maßstab 1:1 eingefügt wurde, rechts daneben dieselbe Zelle mit einem Einfügemarßstab von 0.5.



Dieser Artikel wurde Ihnen präsentiert von Dipl.-Ing. (FH) Stefan Leybold,
Krähenberg – Verlag
Verlag, Administration, Schulungen und Shop
für das CAD - Institute