

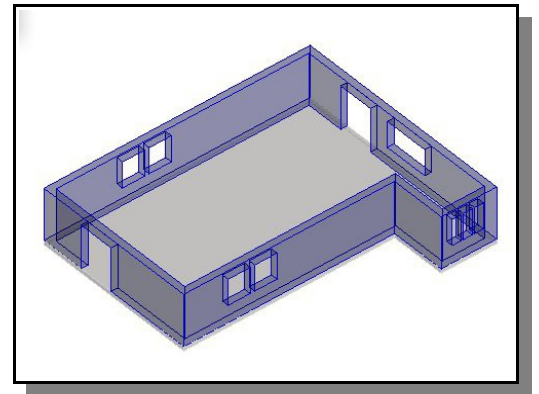


Schnitte mit Festansichten erzeugen (MicroStation V8i)

Wie Sie aus unseren Schulungen bereits wissen, sind Festansichten besonders dazu geeignet, Ansichten bestimmter Kamerapositionen oder Ansichten in komplexen 2D- und 3D-Konstruktionen schnell aufzusuchen, um in diesen weiter zu konstruieren oder sie zu visualisieren.

Doch Festansichten können auch verwendet werden, um schnell einen Schnitt durch eine 3D-Konstruktion zu legen und diesen auch gleich auf einem Blattmodell abzulegen, das dann direkt als Referenz angehängt wird. Und so gehen Sie dazu vor:

Öffnen Sie die Zeichnungsdatei in der Sie einen Schnitt legen wollen. In meinem Beispiel verwende ich ein einfaches Gebäudemodell dazu. Durch dieses Gebäude soll nun ein waagerechter Schnitt erfolgen.



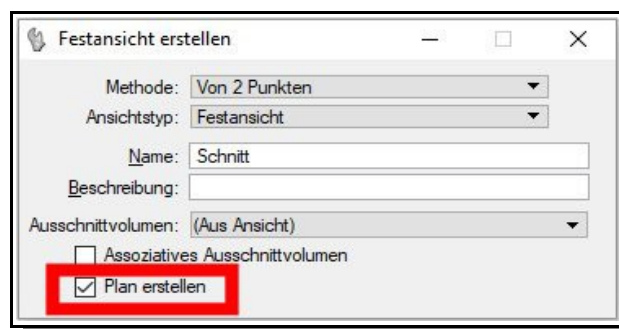
Öffnen Sie die Dialogbox „Festansichten“ mittels der entsprechenden Schaltfläche in der Werkzeugleiste „Primäre Funktionen“.



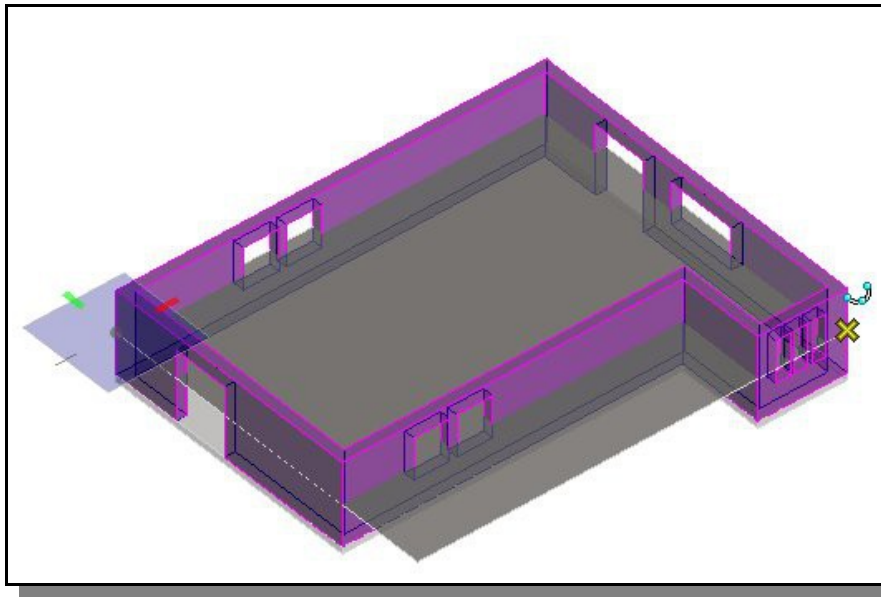
Wählen Sie in der Dialogbox „Festansichten“ die Schaltfläche „Festansicht erstellen“.



Stellen Sie die Optionen in den Funktionseinstellungen wie unten gezeigt ein. Geben Sie dem zu erstellenden Schnitt einen Namen Ihrer Wahl (hier: Schnitt). Selektieren Sie dabei auf jeden Fall die Option „Plan erstellen“.



Drehen Sie den AccuDraw-Kompass in Ausrichtung „Draufsicht“ (AccuDraw-Kurztaste T=Top) und setzen Sie mittels zweier Datenpunkte den Schnittbereich wie unten gezeigt um die Außenkonturen des 3D-Modells.



Nach dem zweiten Datenpunkt öffnet sich die rechts gezeigte Dialogbox, die Sie dann wie gezeigt einstellen.

Es entsteht dabei dann automatisch ein 2D-Blattmodell, das im Anschluss an diesen Vorgang automatisch zum aktiven Modell gemacht und geöffnet wird.

Beachten Sie, dass Sie die verwendete Seed-Datei, auf deren Basis das 2D-Modell erstellt wird, natürlich vorher Ihren Wünschen entsprechend anpassen können.

Plan erstellen

Name:

Plan-Vorlage:

Ansichtstyp: Festansicht


Disziplin:

Zweck:

Planmodell erstellen

Seed-Modell:


Dateiname:



Blattmodell erstellen

Seed-Modell:

Dateiname:



Detailskalierung:

Blattausrichtung Identisch

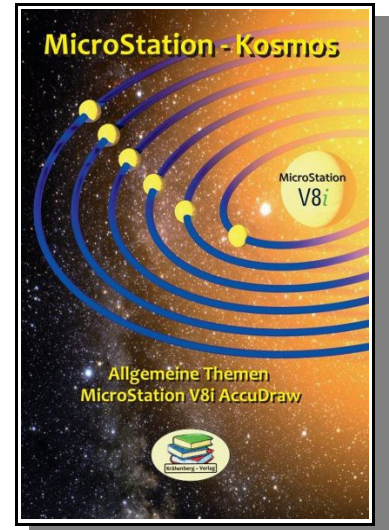
Modell öffnen



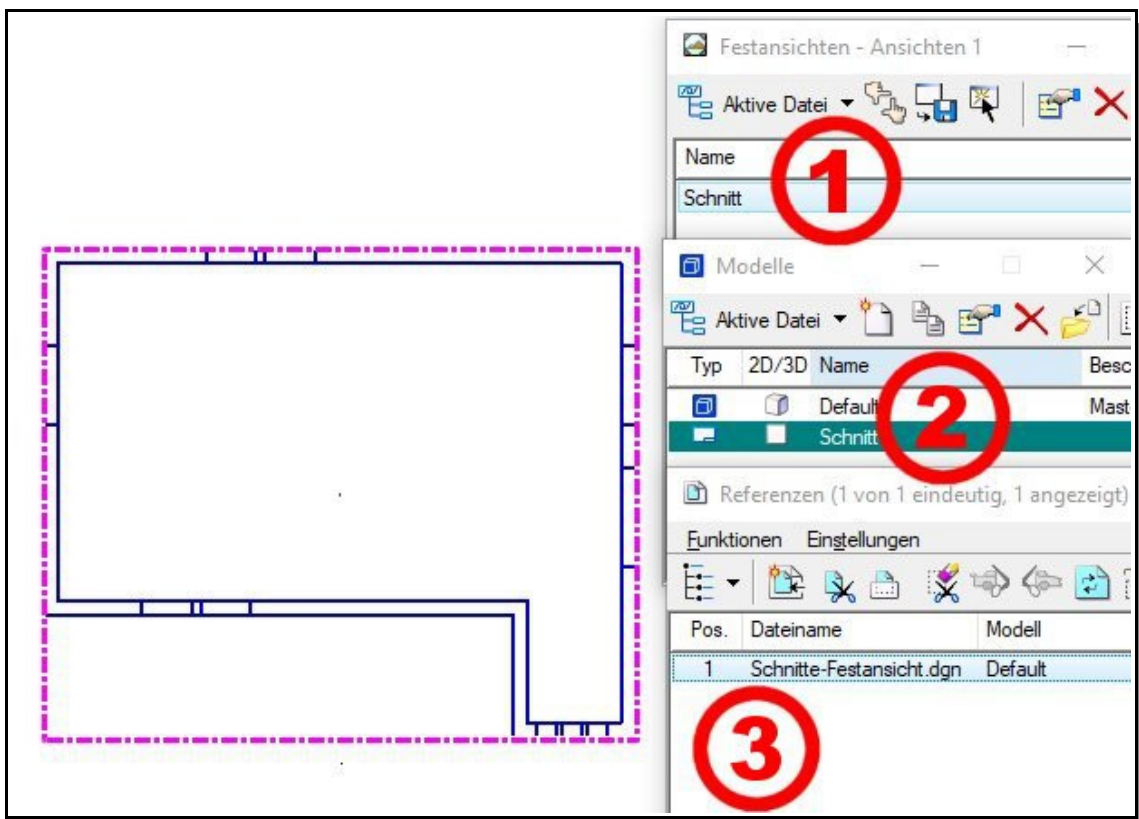
Seminare | Workshops | Coaching

Beratung | Unterstützung | Schulung | Verlag

AccuDraw ist das wichtigste Werkzeug zum schnellen, exakten Konstruieren in MicroStation seit es MicroStation '95 gab. Sollten Sie noch ungeübt in der Bedienung von AccuDraw sein, so empfehle ich Ihnen die entsprechende Literatur, die sowohl als E-Book als auch als gebundene Ausgabe zur Verfügung steht. Sie erhalten all unsere deutschsprachigen Bücher wie gewohnt unter <http://kraehenberg-schulungen.de/>.



Nach dem Erstellen des Blattmodells, das den Schnitt enthält. Enthält die Dialogbox „Festansichten“ die soeben erzeugte Festansicht „Schnitte (1)“. Die Dialogbox „Modelle“ enthält das Blattmodell, das auch gleich zum aktiven Modell gemacht wurde. (2) Die Dialogbox „Referenzen“ enthält das Blattmodell als Referenzanhang. (3)





Seminare | Workshops | Coaching

Beratung | Unterstützung | Schulung | Verlag

Nun kann das Blattmodell bemaßt, beschriftet oder mit einem Zeichnungsrahmen als weitere Referenz komplettiert werden.

Sind Sie unsicher in der Arbeit mit Modellen oder Referenzen, so empfehlen wir wieder die entsprechenden Bücher unter <http://kraehenberg-schulungen.de/> . Alternativ können Sie natürlich auch eine Schulung beauftragen. Fordern Sie dazu ein Angebot an unter cad-institute@training-admin.de .



Dieser Artikel wurde Ihnen präsentiert von Dipl.-Ing. (FH) Stefan Leybold,

Krähenberg - Verlag

Verlag, Administration, Schulungen und Shop

für das CAD - Institute