



Seminare | Workshops | Coaching

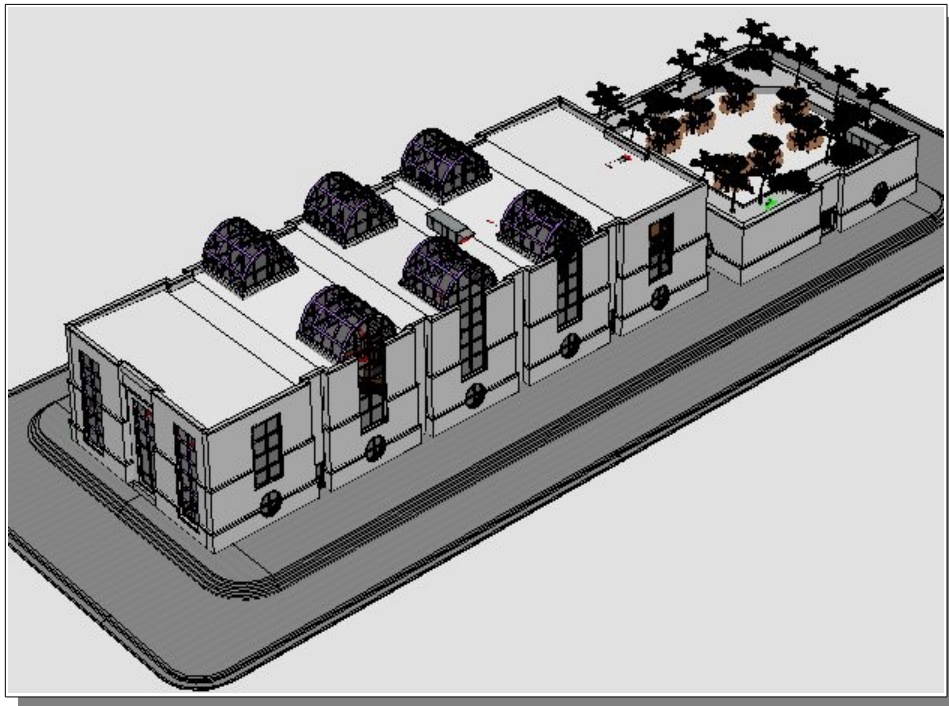
Beratung | Unterstützung | Schulung | Verlag

Referenzen färben

Stellen Sie sich vor, Sie arbeiten mit vielen Kolleginnen und Kollegen an einem großen Projekt, das aus einer Hauptzeichnung und vielen Referenzen besteht. Die Arbeit dauert lange, Kollegen werden krank, gehen in den Urlaub, neue springen ein, und so weiter.

Da verliert man leicht den Überblick, in welchen Grenzen sich die Referenzen eines Kollegen oder einer Kollegin befinden. Leichter geht's dann, wenn Referenzen dann farblich unterschieden werden. Und so geht's.

Das gesamte Einkaufszentrum wird geplant.

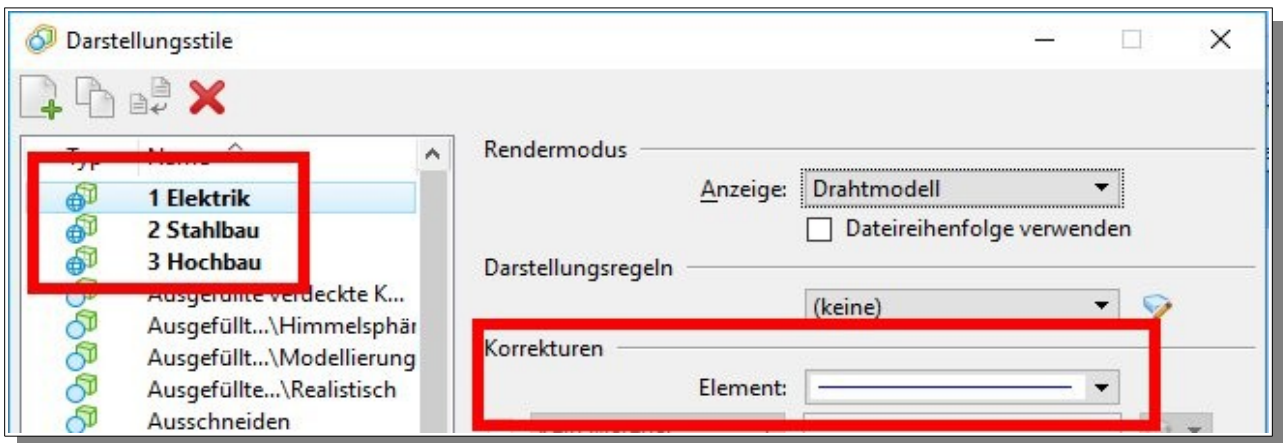


Die Gewerke Stahlbau, Elektrik und Hochbau sollen einzelne Teile des Gesamtwerkes weiter planen. Die zu ihnen gehörenden Referenzen sollen farblich unterschieden werden. Öffnen Sie dazu zunächst die Dialogbox Darstellungsstile.



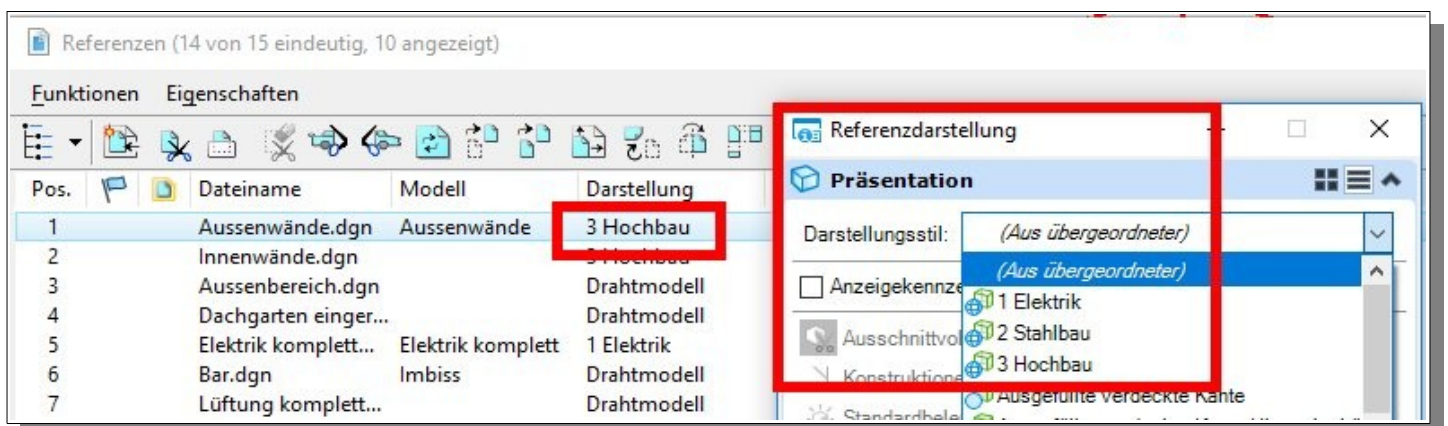


Erstellen Sie die drei Darstellungsstile und geben Sie ihnen unter „Korrekturen“ eine Elementfarbe, Strichart und Strichstärke.



Schließen Sie die Dialogbox „Darstellungsstile“ und öffnen Sie die Dialogbox „Referenzen“.

Geben Sie in der Dialogbox der entsprechenden Referenz die gewünschte Farbkorrektur.

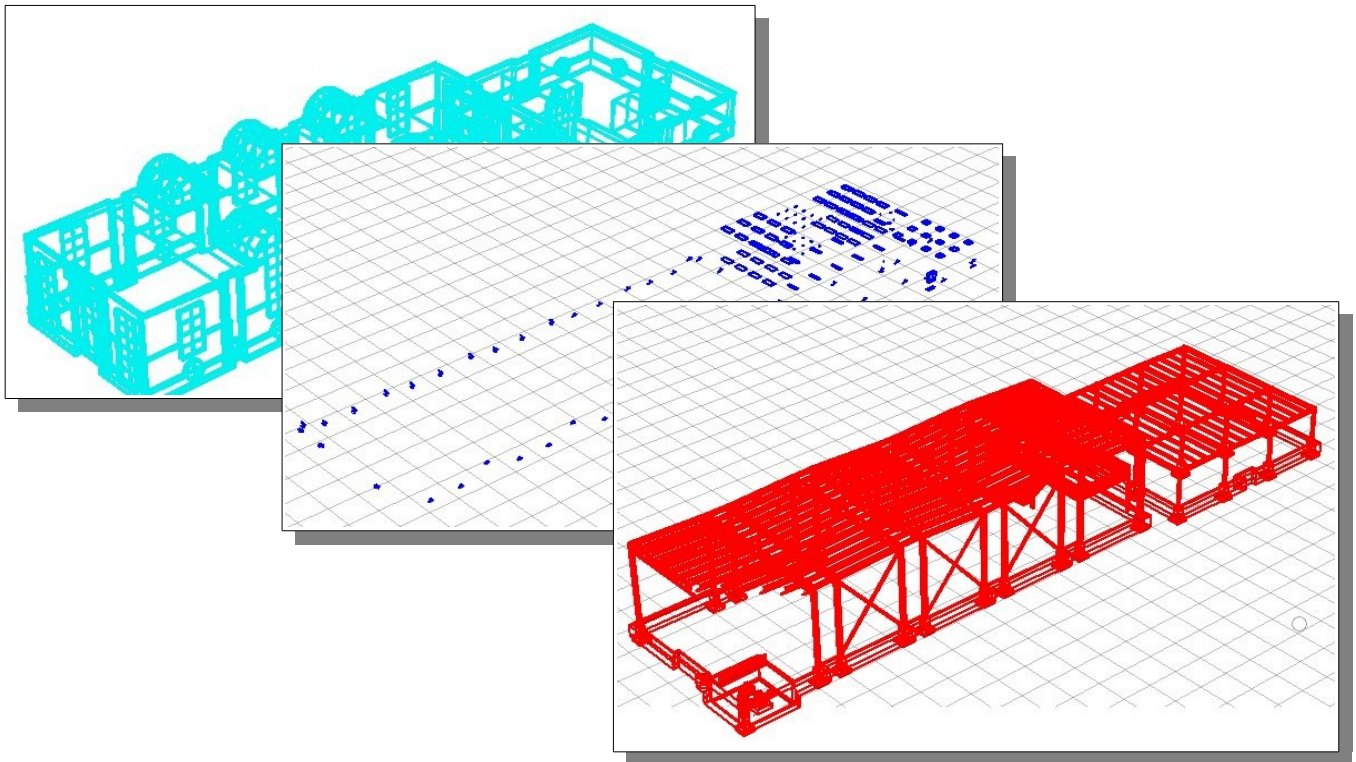




Seminare | Workshops | Coaching

Beratung | Unterstützung | Schulung | Verlag

Ab sofort können die Referenzen der einzelnen Gewerke farblich unterschieden werden.



Dieser Artikel wurde Ihnen präsentiert von Dipl.-Ing. (FH) Stefan Leybold,
Krähenberg - Verlag
Verlag, Administration, Schulungen und Shop
für das CAD - Institute