

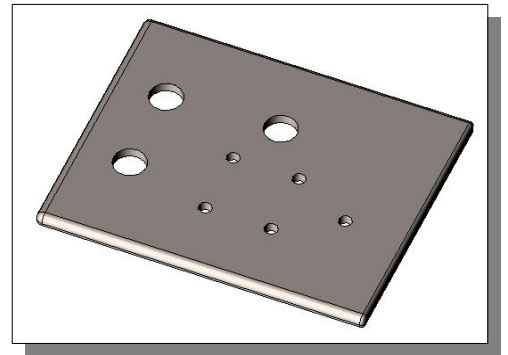


Entitäten entfernen in CONNECT Edition

Eine Entität ist ein Element, das ohne ein Grundelement, in das es gezeichnet wurde, nicht existieren kann. So kann eine Entität bei einem 3D-Volumenmodell z.B. eine Abrundung oder eine Bohrung sein. Da alle Volumina und auch Entitäten in MicroStation CONNECT Edition einen bestimmten Wert haben, kann nach diesen gesucht werden.

Speziell zum Entfernen von Entitäten gibt es ein spezielles Werkzeug, das Tool „Entität nach Größenfilter hinzufügen“. Dabei meint „Hinzufügen“ nicht, dass eine solche Entität der Zeichnung hinzugefügt werden soll, sondern dass die Entität dem Auswahlsatz zu löschender Entitäten hinzugefügt wird.

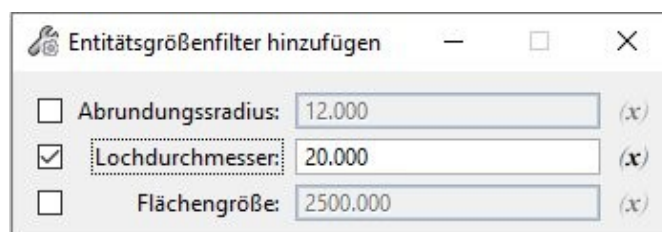
In meiner Beispielzeichnung gibt es eine Platte mit vier Abrundungen (2 Stck zu je 6mm Abrundung und 2 Stck zu je 12mm Abrundung). Zusätzlich gibt es Bohrungen, einige davon mit einem Durchmesser von 20 mm.



Diese Bohrungen wurden mit dem Werkzeug „Loch-Feature“ und einem Kreis und dem Werkzeug „Ausschneiden“ erzeugt.



Zum Löschen der Features verwenden Sie jetzt das Werkzeug „Entität nach Größenfilter hinzufügen“. Sie erhalten dazu dann die unten gezeigten Funktionseinstellungen.



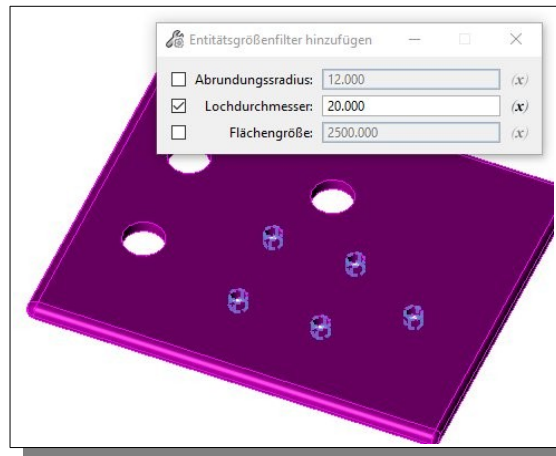
Da ich in meinem Fall die 20mm-Bohrungen löschen möchte, selektiere ich in den Funktionseinstellungen nur den Lochdurchmesser und gebe dort 20mm an.



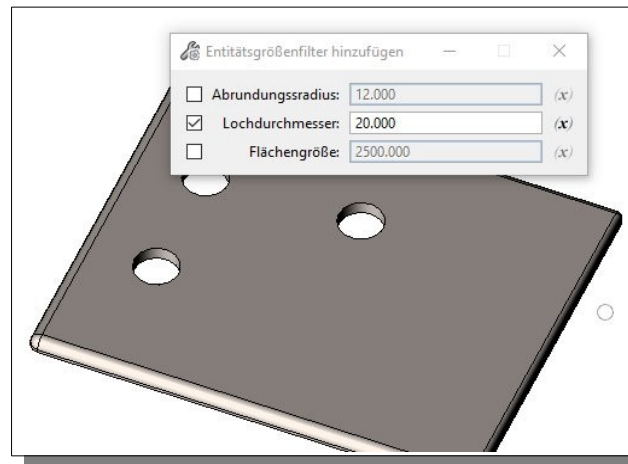
Seminare | Workshops | Coaching

Beratung | Unterstützung | Schulung | Verlag

Dann gebe ich einen DP auf den Körper, der die gewünschten Löcher enthält.



Ein weiterer DP löscht die Bohrungen.



Dieser Artikel wurde Ihnen präsentiert von Dipl.-Ing. (FH) Stefan Leybold,
Krähenberg - Verlag
Verlag, Administration, Schulungen und Shop
für das CAD - Institute